

KA-SAT Finder For Tooway - KA-SAT Satellite 9° E by Eutelsat. - Mozilla Firefox

Archivo Editar Ver Historial Marcadores Herramientas Ayuda

http://finder.tooway-install.com/

tooway™
Fast internet for everyone

Conectados

Ka-Sat Finder

Bienvenidos a KA-SAT Finder

Mapa Señas

Resultado

Elevación

Azimut

Lugar

Esta zona no está cubierta por el satélite

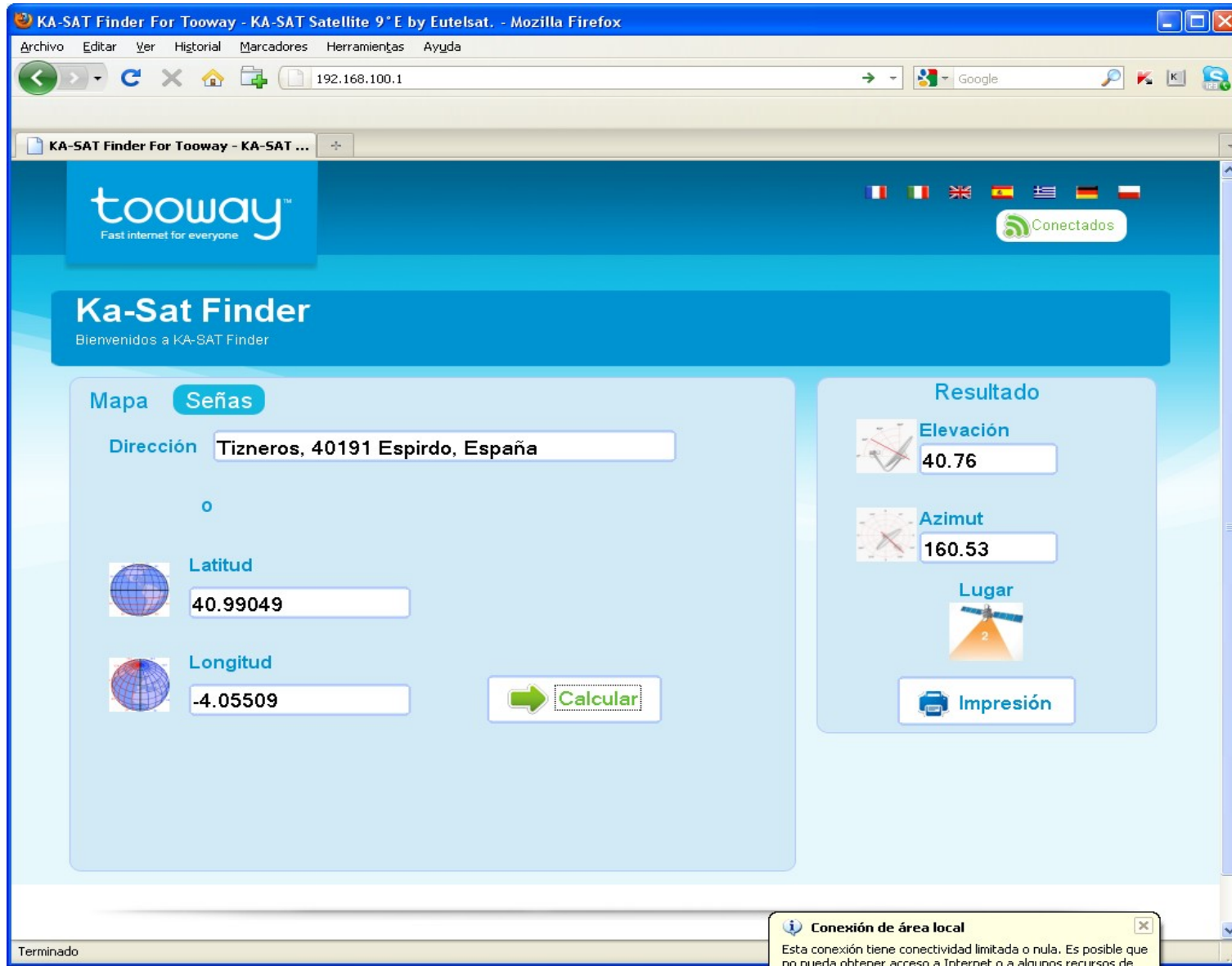
Impresión

Campus installers Tooway - Extranet installers Tooway --- Copyright © 2011 Tooway.com

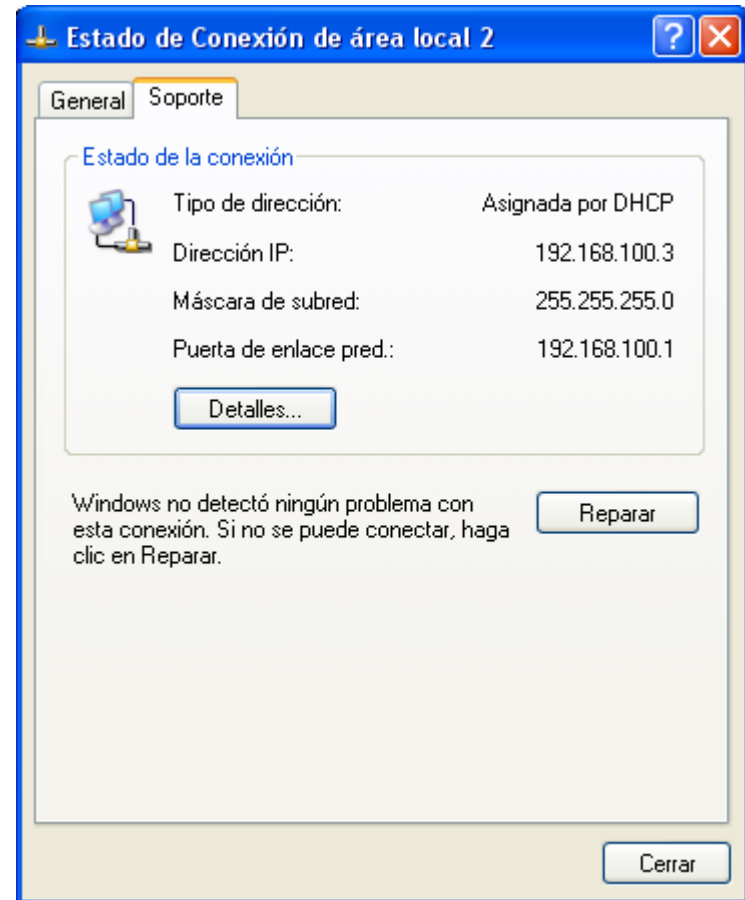
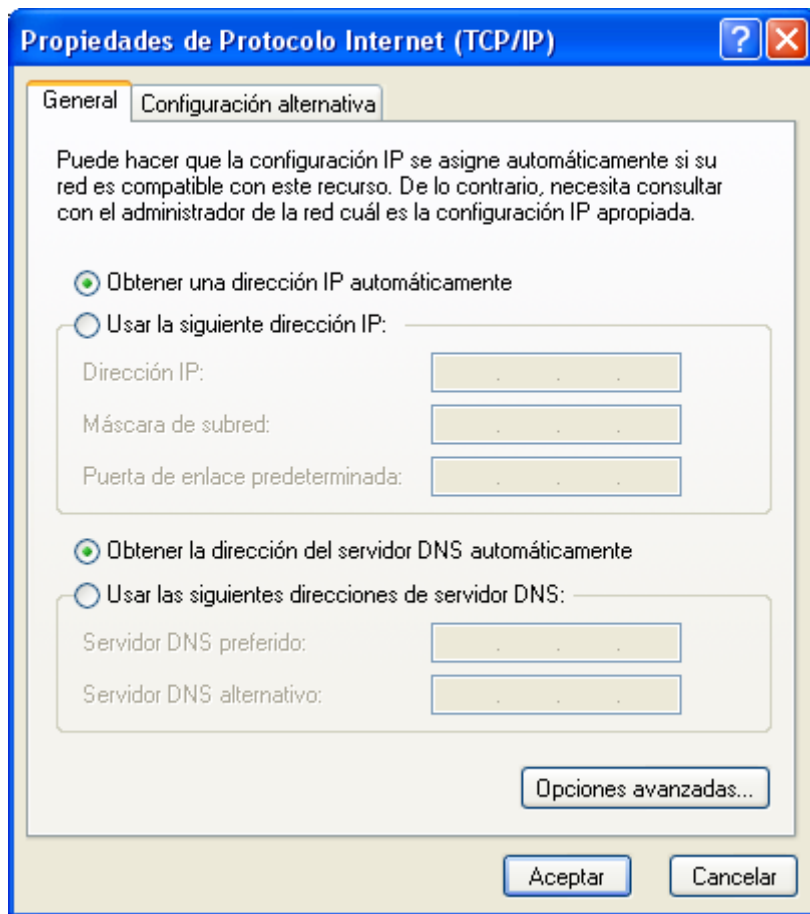
tooway™
Fast internet for everyone

Terminado

Necesitamos saber la orientación de la antena. Para ello nos vamos primero a <http://finder.tooway-install.com>

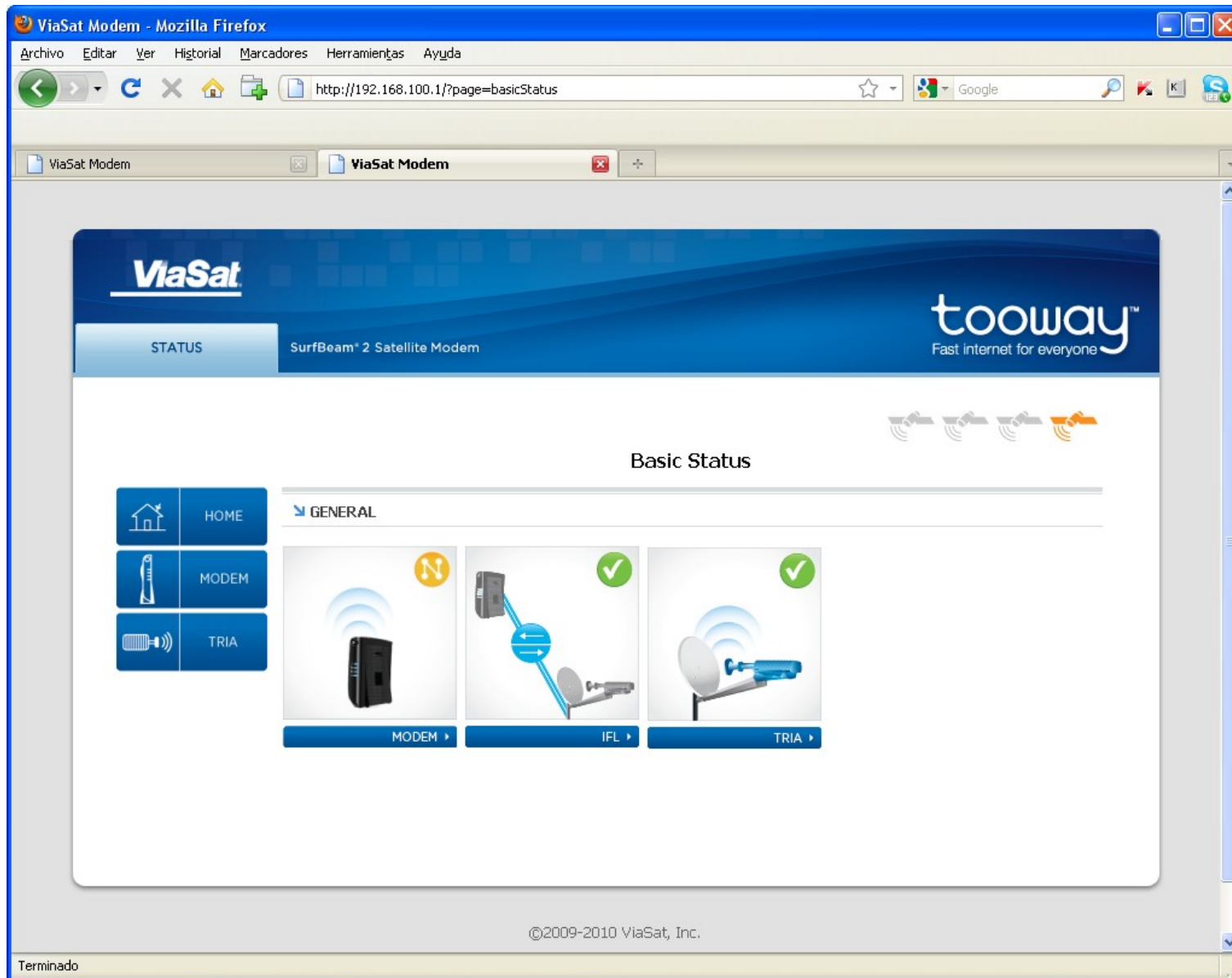


En la imagen, nosotros buscamos la ubicación de nuestra oficina



Es importante que el ordenador con el que vamos a realizar la activación tenga la tarjeta de red configurada para obtener la dirección IP por DHCP.

Ejemplo en Windows XP



Conectamos el modem por el cable coaxial al TRIA y al el ordenador por cable Ethernet. Abrimos una ventana del Explorador (preferentemente Firefox) y en la barra de direcciones escribimos <http://192.168.100.1>

ViaSat Modem - Mozilla Firefox

Archivo Editar Ver Historial Marcadores Herramientas Ayuda

http://192.168.100.1/?page=modemStatus

ViaSat Modem

ViaSat **tooway™**
Fast internet for everyone

STATUS SurfBeam® 2 Satellite Modem

Modem/IFL Cable Status

MODEM STATE

Status Online Time 000:00:01:13

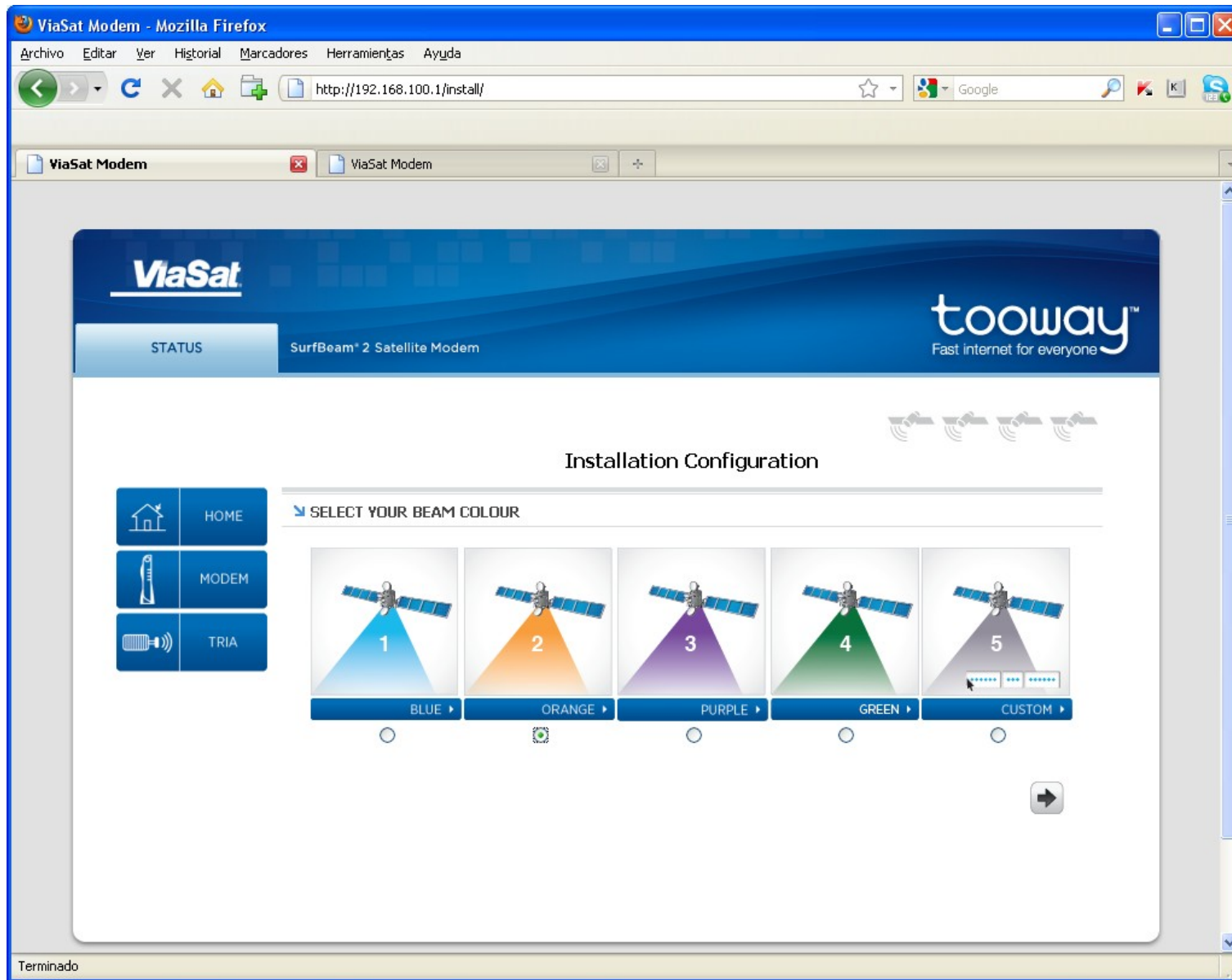
GENERAL

Rx Power: -33.7 dBm Rx SNR: 8.6 dB ODU Telemetry status: **Active**

Cable Resistance: 1.0 Ohms Cable Attenuation 6.8 dB

Terminado

En MODEM veremos esta pantalla.



Para poder orientar la antena, existe esta utilidad en <http://192.168.100.1/install>
Necesitaremos saber el BEAM (pag. 2 de este documento), la elevación y el azimut. Botón Siguiente

ViaSat Modem - Mozilla Firefox

Archivo Editar Ver Historial Marcadores Herramientas Ayuda

http://192.168.100.1/install/index.cgi

ViaSat Modem

ViaSat

STATUS SurfBeam® 2 Satellite Modem

tooway™
Fast internet for everyone

Installation Configuration

HOME

MODEM

TRIA

COARSE TO FINE POINTING

SIGNAL STRENGTH

Current Rx SNR: 5.4dB
Peak Rx SNR: 3.1dB

Terminado

El TRIA de la antena comenzará a pitar. Asegurándonos que tenemos la elevación de la antena correcta comenzaremos a moverla, muy despacio, de derecha a izquierda y al revés hasta que oigamos una música. En este momento deberemos de fijar la antena al mástil.

ViaSat Modem - Mozilla Firefox

Archivo Editar Ver Historial Marcadores Herramientas Ayuda

http://192.168.100.1/install/index.cgi

ViaSat Modem

ViaSat

tooway™
Fast internet for everyone

STATUS SurfBeam® 2 Satellite Modem

Installation Configuration

COARSE TO FINE POINTING

SIGNAL STRENGTH

Current Rx SNR: 13.6dB
Peak Rx SNR: 13.7dB

Terminado

Con las dos tuercas de ajuste (arriba-abajo, dcha-izq) moveremos la antena. Cuanto más nos acerquemos a la posición ideal los pitidos serán mas cortos e intensos hasta que el pitido sea continuo. Hay que alejarse en este momento unos pasos de la antena y comprobar que el pitido sea continuo. Si no lo fuera, deberemos de, primeramente ajustar derecha - izquierda hasta que encontremos el punto ideal. Luego lo mismo arriba - abajo.

The screenshot shows a web browser window titled "ViaSat Modem - Mozilla Firefox". The address bar displays "http://192.168.100.1/?page=modemStatus". The page content includes the "ViaSat" logo and "tooway™ Fast internet for everyone". A navigation menu on the left has buttons for "HOME", "MODEM", and "TRIA". The main content area is titled "Modem/IFL Cable Status" and is divided into two sections: "MODEM STATE" and "GENERAL".

MODEM STATE

Status		Online Time	000:00:02:30
--------	--	-------------	--------------

GENERAL

Rx Power: -35.1 dBm	Rx SNR: 13.5 dB	ODU Telemetry status: Active
Cable Resistance: 1.0 Ohms	Cable Attenuation 3.8 dB	

Una vez hayamos apretado todas las tuercas para evitar movimientos en la antena, daremos en pantalla al botón siguiente y entraremos nuevamente en la página MODEM.

ViaSat Modem - Mozilla Firefox

Archivo Editar Ver Historial Marcadores Herramientas Ayuda

http://192.168.100.1/?page=modemStatus

ViaSat Modem

ViaSat **tooway™**
Fast internet for everyone

STATUS SurfBeam® 2 Satellite Modem

Modem/IFL Cable Status

HOME
MODEM
TRIA

MODEM STATE

Status Online Time 000:00:01:50

Ranging

GENERAL

Rx Power: -35.1 dBm Rx SNR: 13.6 dB ODU Telemetry status: Active

Cable Resistance: 1.0 Ohms Cable Attenuation 11.8 dB

http://192.168.100.1/?page=modemStatus

El modem realizará unas comprobaciones de señal, atenuación de cable, etc.

ViaSat Modem - Mozilla Firefox

Archivo Editar Ver Historial Marcadores Herramientas Ayuda

http://192.168.100.1/?page=modemStatus

ViaSat Modem

ViaSat SurfBeam® 2 Satellite Modem **tooway™** Fast internet for everyone

STATUS

Modem/IFL Cable Status

HOME
MODEM
TRIA

MODEM STATE

Status Online Time 000:00:02:09

GENERAL

Rx Power: -35.1 dBm Rx SNR: 13.7 dB ODU Telemetry status: **Active**

Cable Resistance: 1.0 Ohms Cable Attenuation 7.0 dB

http://192.168.100.1/?page=modemStatus

ViaSat Modem - Mozilla Firefox

Archivo Editar Ver Historial Marcadores Herramientas Ayuda

http://192.168.100.1/?page=modemStatus

ViaSat Modem

ViaSat SurfBeam® 2 Satellite Modem **tooway™** Fast internet for everyone

STATUS

Modem/IFL Cable Status

HOME

MODEM

TRIA

MODEM STATE

Status Online Time 000:00:02:30

GENERAL

Rx Power: -35.1 dBm

Rx SNR: 13.6 dB

ODU Telemetry status: Active

Cable Resistance: 1.0 Ohms

Cable Attenuation 6.6 dB

http://192.168.100.1/?page=modemStatus

ViaSat Modem - Mozilla Firefox

Archivo Editar Ver Historial Marcadores Herramientas Ayuda

http://192.168.100.1/?page=modemStatus

ViaSat Modem

ViaSat **tooway™**
Fast internet for everyone

STATUS SurfBeam® 2 Satellite Modem

Modem/IFL Cable Status

HOME
MODEM
TRIA

MODEM STATE

Status Online Online Time 000:00:00:17

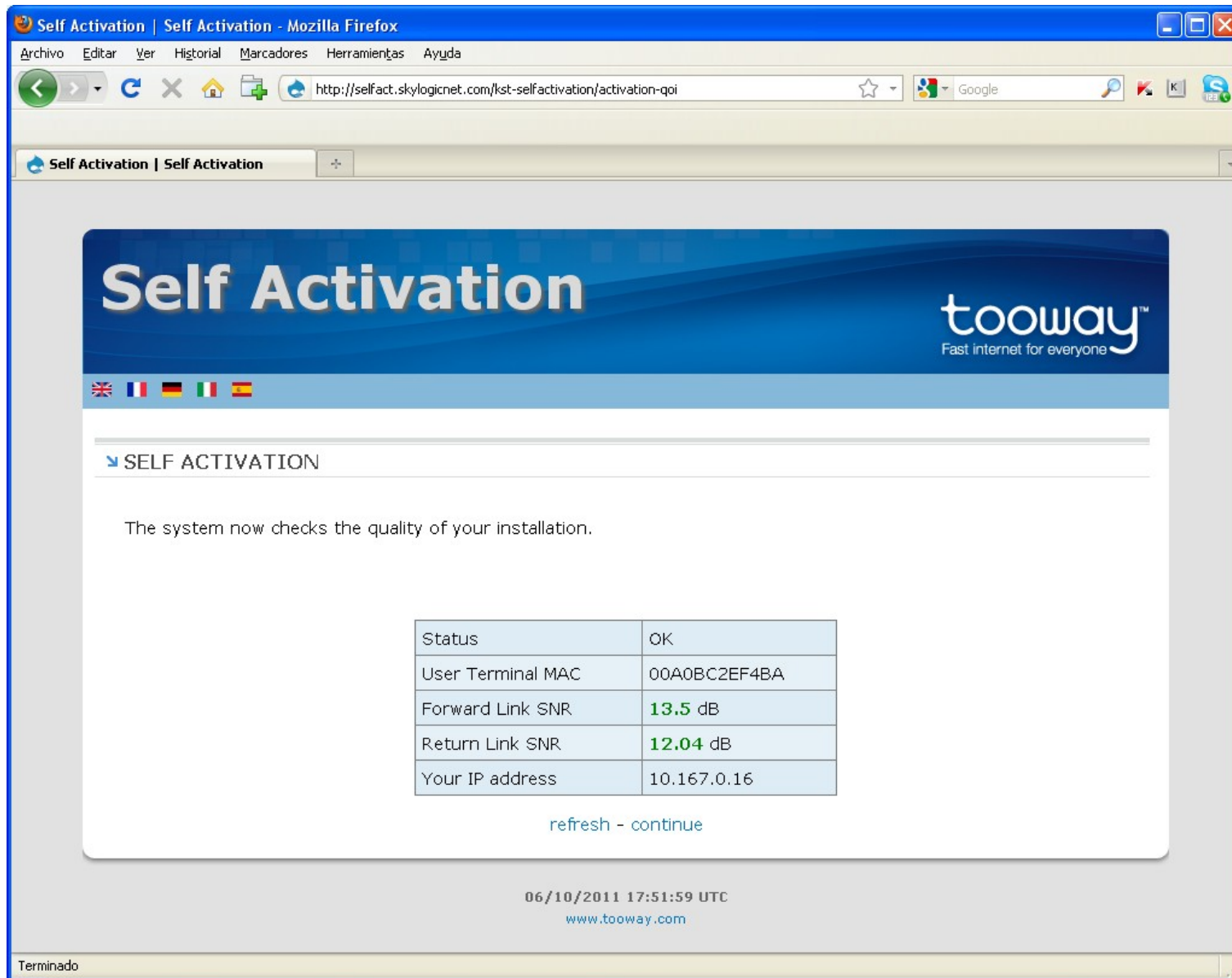
GENERAL

Rx Power: -33.7 dBm Rx SNR: 14.7 dB ODU Telemetry status: Active

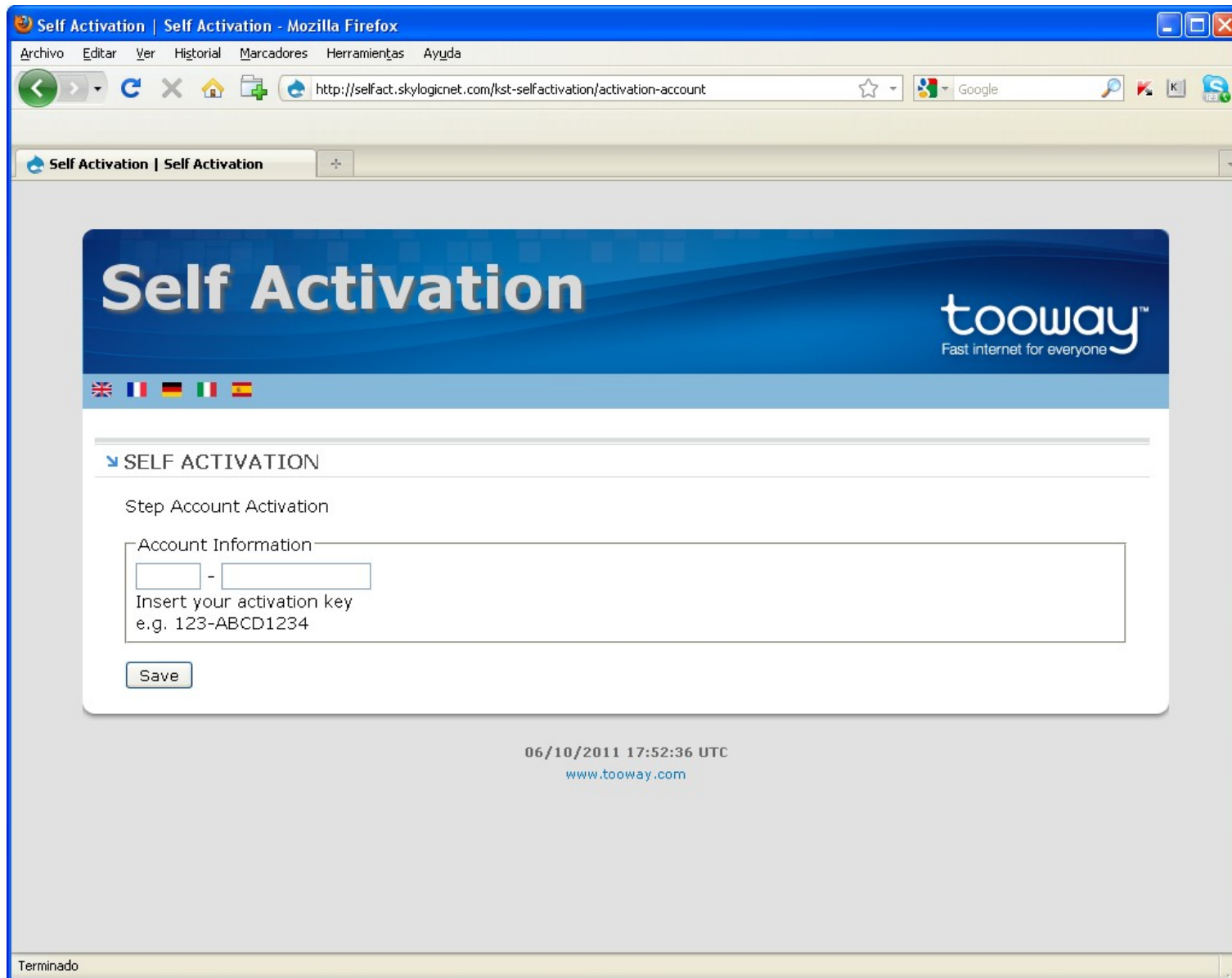
Cable Resistance: 1.0 Ohms Cable Attenuation 4.8 dB

Terminado

El equipo está listo para ser activado.



Abrir una nueva ventana del explorador. Si tiene fijada una página de inicio el modem redirigirá automáticamente a la página de SELF Activation. Si no tiene configurada ninguna página de inicio escriba cualquier dirección y pulse enter.



Los tres primeros dígitos son 893 en la siguiente casilla, introduzca el código de activación que le hemos proporcionado. Una vez intrioducido, pulse SAVE y el sistema pedira reiniciar pulsando REBOOT.